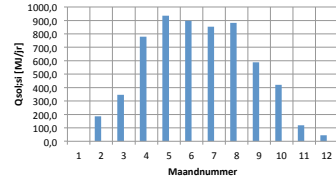


Acol = 1,65 m² ...Altid invoeren. Productspecificatie
 Eo = 0,856 -
 a1 = 3,688 W/m².K ...Forfaitair, volgens tabel I.2
 a2 = 0,021 W/m².K² ...Kwaliteitsverklaring uit collectortest
 IAM = 0,96 -
 Fsh;ob;x = 1 -
 hloop;p = 1,16 W/mk
 hloop = 5,23 -
 Eloop = 0,85 -
 Vsto = 120 ltr ...Altid invoeren. Productspecificatie
 Vbu = 0 ltr ...Altid invoeren. Productspecificatie
 fctri = 1 -
 fsto = 1,01 -
 Labelklasse: A
 Hsto = 0,71 W/K ...Forfaitair berekenen. Kwaliteitsverklaring: uit testresultaat
 fafst = 1,60 - ...Afstemmingsfactor niveau eindresultaat



Qw;sol;s;mi =
 Qh;sol;s;mi =

	MJ	[%]
warmtapwater:	6054	12%
Ruimteverwarming:	0	0%
Totaal:	6054	7%

Maandnummer:	1	2	3	4	5	6	7	8	9	10	11	12	Totaal:
Dagen van de maand:	31	28	31	30	31	30	31	31	30	31	30	31	365
tmi	2,68	2,42	2,68	2,59	2,68	2,59	2,68	2,68	2,59	2,68	2,59	2,68	31,54 Ms

Klimaat: NPR7976:2009

Isol;mi	54,0	75,6	102,6	195,2	219,3	214,8	197,8	203,6	148,9	113,5	57,3	44,3	135,6 W/m ²
Te;avg;mi	2,6	5,0	6,8	9,3	13,3	16,0	17,4	17,4	14,6	11,3	7,1	4,0	10,4 oC

Warmtapwater: Ja ...Altid selecteren afhankelijk van de bedoelde toepassing

Tcw =	10,0 oC	...Koudwatertemperatuur											
Qw;dis;s;mi	4211	3804	4211	4075	4211	4075	4211	4211	4075	4211	4075	4211	49585 MJ
f;w;mi	1,000	1,000	1,000	1,000	1,000	1,000	1,000	1,000	1,000	1,000	1,000	1,000	1,000 -
Qw;sol;(tmp)	-188,5	184,7	345,9	778,1	936,6	898,2	854,4	881,9	587,9	420,3	119,4	44,0	5863
f;w;solar	-0,045	0,049	0,082	0,191	0,222	0,203	0,209	0,144	0,100	0,029	0,010	0,118	0,118
Qw;ren;s;sto;corr;mi	1,0	-0,6	-0,9	-0,2	0,5	0,4	0,1	0,2	-0,7	-1,0	-0,5	-0,2	-2 MJ
Qw;sol;(tmp)	-189,5	185,3	346,8	778,3	936,2	897,8	854,4	881,7	588,7	421,2	119,9	44,2	5865 MJ
Qw;sol;s;mi	0,0	185,3	346,8	778,3	936,2	897,8	854,4	881,7	588,7	421,2	119,9	44,2	6054 MJ
Xmi;(tmp)	0,430	0,403	0,384	0,357	0,313	0,283	0,268	0,299	0,335	0,381	0,414	0,345	0,345
Xmi	0,430	0,403	0,384	0,357	0,313	0,283	0,268	0,299	0,335	0,381	0,414	0,345	0,345 -
Ymi;(tmp)	0,040	0,055	0,075	0,143	0,161	0,157	0,145	0,149	0,109	0,083	0,042	0,032	0,099
Ymi	0,040	0,055	0,075	0,143	0,161	0,157	0,145	0,149	0,109	0,083	0,042	0,032	0,099 -
ΔTmi	91,4	85,8	81,6	75,8	66,5	60,3	57,0	57,0	63,5	71,2	80,9	88,1	73,3 K

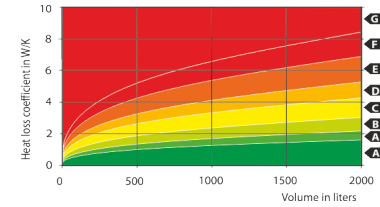
Ruimteverwarming: Nee ...Altid selecteren afhankelijk van de bedoelde toepassing

Warmtevraag:	Laag												
Qh;dis;s;mi	8973	5882	3385	1482	173	-542	-663	-190	877	2538	4793	7642	35745 MJ
f;h;mi	0,000	0,000	0,000	0,000	0,000	0,000	0,000	0,000	0,000	0,000	0,000	0,000	0,000 -
Qh;sol;(tmp)	0,0	0,0	0,0	0,0	0,0	0,0	0,0	0,0	0,0	0,0	0,0	0,0	0
f;h;solar	0,000	0,000	0,000	0,000	0,000	0,000	0,000	0,000	0,000	0,000	0,000	0,000	0,000
Qh;ren;s;sto;corr;mi	0,0	0,0	0,0	0,0	0,0	0,0	0,0	0,0	0,0	0,0	0,0	0,0	0 MJ
Qh;sol;(tmp)	0,0	0,0	0,0	0,0	0,0	0,0	0,0	0,0	0,0	0,0	0,0	0,0	0,000
Qh;sol;s;mi	0,0	0,0	0,0	0,0	0,0	0,0	0,0	0,0	0,0	0,0	0,0	0,0	0 MJ
Xmi;(tmp)	0,0	0,0	0,0	0,0	0,0	0,0	0,0	0,0	0,0	0,0	0,0	0,0	0,000
Xmi	0,000	0,000	0,000	0,000	0,000	0,000	0,000	0,000	0,000	0,000	0,000	0,000	0,000 -
Ymi;(tmp)	0,000	0,000	0,000	0,000	0,000	0,000	0,000	0,000	0,000	0,000	0,000	0,000	0,000
Ymi	0,000	0,000	0,000	0,000	0,000	0,000	0,000	0,000	0,000	0,000	0,000	0,000	0,000 -
ΔTmi	97,4	95,0	93,2	90,7	86,7	84,0	82,6	82,6	85,4	88,7	92,9	96,0	89,6 K

Alleen groene cellen wijzigen!
 Berekende waarde
 In te voeren waarde
 Constante

Forfaitaire waarden collectorrendement tabel I.2

	Eo	a1	a2	IAM
Plaat/niet afgedekt/niet SS	0,75	12,0	0	0,95
Plaat/afgedekt/niet SS	0,65	8,0	0	0,85
Plaat/afgedekt/SS	0,70	4,5	0	0,85
Vacuumbuis/SS	0,40	2,0	0	0,90
Plaat/afgedekt/SS/ZK	0,72	4,0	0	0,85
Vacuumbuis/SS/ZK	0,41	1,5	0	0,90



Invoergegevens voor forfaitaire berekening:

- Collectoroppervlak = Acol
- Collectortype volgens tabel I.1 = Eo,a1,a2,IAM
- Opslagvolume = Vsto, Vbu
- Opslagwarmteverlies = labelklasse
- Functies = WW, RV of Combi

Tabel I.1

c1	c2	c3	c4	c5	c6
1,029	-0,065	-0,245	0,0018	0,0215	0

Invoergegevens via Kwaliteitsverklaring:

- Collectoroppervlak = Acol
- Collectortest (EN12975) = Eo,a1,a2,IAM
- Warmteopslagvat (EN12977-3) = Vsto, Vbu, Hsto

Labelklasse: Benadering gemiddelde

Labelklasse	A+	5,5	3,16	5,5	3,16
A	7	3,705	8,5	4,25	
B	10,25	5,09	12	5,93	
C	14,33	7,13	16,66	8,33	
D	18,83	9,33	21	10,33	
E	23,5	11,995	26	13,66	
F	28,5	15,16	31	16,66	
G	31	16,66			

Ja

Nee

Instraling:	31	28	31	30	31	30	31
NPR7976:2001	40,0	65,0	126,0	167,0	193,0	209,0	187,0
NPR7976:2009	54,0	75,6	102,6	195,2	219,3	214,8	197,8
Buitentemperatuur:							
NPR7976:2001	2,5	2,7	5,6	8,0	11,9	15,5	17,0
NPR7976:2009	2,6	5,0	6,8	9,3	13,3	16,0	17,4
	a	b	c				
Zeer laag	178,2	-2389	7595				
Laag	297	-3982	12658				
Gemiddeld	386,1	-5177	16456				
Hoog	534,6	-7168	22785				